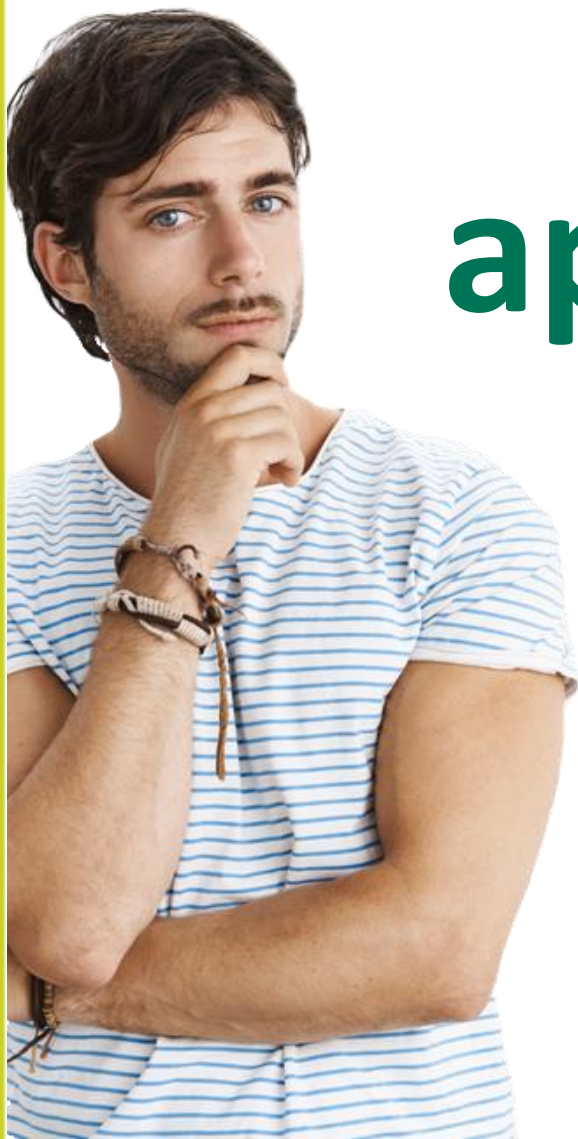




SVEIKATOS PRIEŽIŪRA GRĮŽUS Į LIETUVĄ

Vilniaus teritorinės ligonių kasos
Gyventojų aptarnavimo skyriaus patarėja
Viktorija Klinavičienė
Vilnius, 2021 m.



Ka
aptarsime?





Lietuvos sveikatos draudimo modelis

- Įtvirtintas Lietuvos Respublikos sveikatos draudimo įstatyme ir kt. teisės aktuose.
- Grindžiamas:
 - **visuotinum** principu (*visi Lietuvos Respublikos (LR) piliečiai ir užsieniečiai, nuolat gyvenantys Lietuvoje, taip pat teisėtai dirbantys ir laikinai Lietuvoje gyvenantys užsieniečiai privalo mokėti sveikatos draudimo įmokas, o įvykus draudžiamajam įvykiui turi teisę gauti iš Privalomojo sveikatos draudimo fondo (PSDF) apmokamas asmens sveikatos priežiūros paslaugas*);
 - **solidarumo** principu (*visų dirbančių arba kitais būdais vykdančių aktyvią ekonominę veiklą ir bet kokios rūšies pajamų gaunančių asmenų privalomojo sveikatos draudimo įmokos, taip pat valstybės biudžeto lėšos prisideda prie privalomojo sveikatos draudimo lėšų kaupimo; taip sudaromos prielaidos sumokėti už apdraustiesiems privalomuoju sveikatos draudimu suteiktas sveikatos priežiūros paslaugas*).



Privalomasis sveikatos draudimas (PSD)

Valstybės nustatyta asmens sveikatos priežiūros ir ekonominių priemonių sistema, Sveikatos draudimo įstatymo nustatytais pagrindais ir sąlygomis garantuojanti PSD draudžiamiesiems asmenims, įvykus draudžiamajam įvykiui, sveikatos priežiūros paslaugų teikimą bei išlaidų už suteiktas paslaugas, vaistus ir medicinos pagalbos priemones kompensavimą.

PSD garantuoja **draudžiamiesiems** asmens sveikatos priežiūros paslaugas, kompensuojamas PSDF biudžeto lėšomis, tik jei draudžiamasis įgyja apdraustojo PSD statusą.

Apdraustuoju laikomas asmuo, už kurį Sveikatos draudimo įstatymo nustatyta tvarka mokamos arba jis pats moka nustatyto dydžio PSD įmokas.



PSD principai

PSD draudžiamus asmenis, jų teises ir pareigas vykdant PSD nustato Sveikatos draudimo įstatymas

(<https://e-seimas.lrs.lt/portal/legalAct/lt/TAD/TAIS.28356/asr>)

- PSD sistemos dalyviai nuo draudžiamą statuso įgijimo dienos privalo kas mėnesį mokėti nustatyto dydžio PSD įmokas (arba įmokos už juos turi būti mokamos).
- Nuolatiniai Lietuvos gyventojai, priklausantys socialiai jautrioms gyventojų grupėms (vaikai, moksleiviai, studentai, bedarbiai, pensininkai, kt.), draudžiami valstybės lėšomis, t. y. už juos PSD įmokas moka valstybė.
- Gyventojams, kurie išvyksta iš Lietuvos, prievolė mokėti PSD lieka iki jų išvykimo iš šalies deklaravimo dienos.
- Grįžtantiems į Lietuvą prievolė mokėti PSD atsiranda nuo gyvenamosios vietos Lietuvoje deklaravimo dienos.



Apdraustieji ir draudžiamieji. Kas jie?





PSD gali būti draudžiami (draudžiamieji):

- LR piliečiai ir užsieniečiai, nuolat gyvenantys LR;
- leidimą laikinai gyventi LR turintys, teisėtai dirbantys arba užimtumo tarnyboje užsiregistravę (kurie dirbo LR ne trumpiau kaip 6 mėnesius) užsieniečiai ir jų nepilnamečiai šeimos nariai;
- nelydimi nepilnamečiai užsieniečiai;
- užsieniečiai, kuriems suteikta papildoma apsauga LR;
- asmenys, kuriems, vadovaujantis Europos Sąjungos reglamentais, turi būti taikomas Sveikatos draudimo įstatymas;
- perkeliamieji asmenys.



PSD apdrausti asmenys (apdraustieji):

- asmenys, už kuriuos Sveikatos draudimo įstatymo nustatyta tvarka yra mokamos nustatyto dydžio PSD įmokos;
- asmenys, kurie draudžiasi savarankiškai, t. y. patys Sveikatos draudimo įstatymo nustatyta tvarka moka nustatyto dydžio PSD įmokas;
- asmenys, draudžiami PSD valstybės lėšomis.



Savarankiškai besidraudžiantys asmenys kiekvieną mėnesį iki einamojo mėnesio paskutinės dienos turi sumokėti 6,98 % PSD įmokas nuo minimaliosios mėnesinės algos (MMA).

Informaciją apie PSD įmokų mokėjimą galima rasti „Sodros“ interneto svetainėje www.sodra.lt.



Lietuvos pilietis ar užsienietis?





PSD Lietuvos piliečiams

1. **Deklaruota gyvenamoji vieta Lietuvoje** (jeigu buvo deklaruotas išvykimas iš Lietuvos).
2. Dalyvavimas privalomojo sveikatos draudimo sistemoje:
 - **draustis valstybės lėšomis;**
 - **draustis darbo santykių pagrindu;**
 - **draustis savarankiškai** (kiekvieną mėnesį mokėti nustatyto dydžio PSD įmokas „Sodrai“).



PSD užsieniečiams (ES ar EEE* piliečiams)

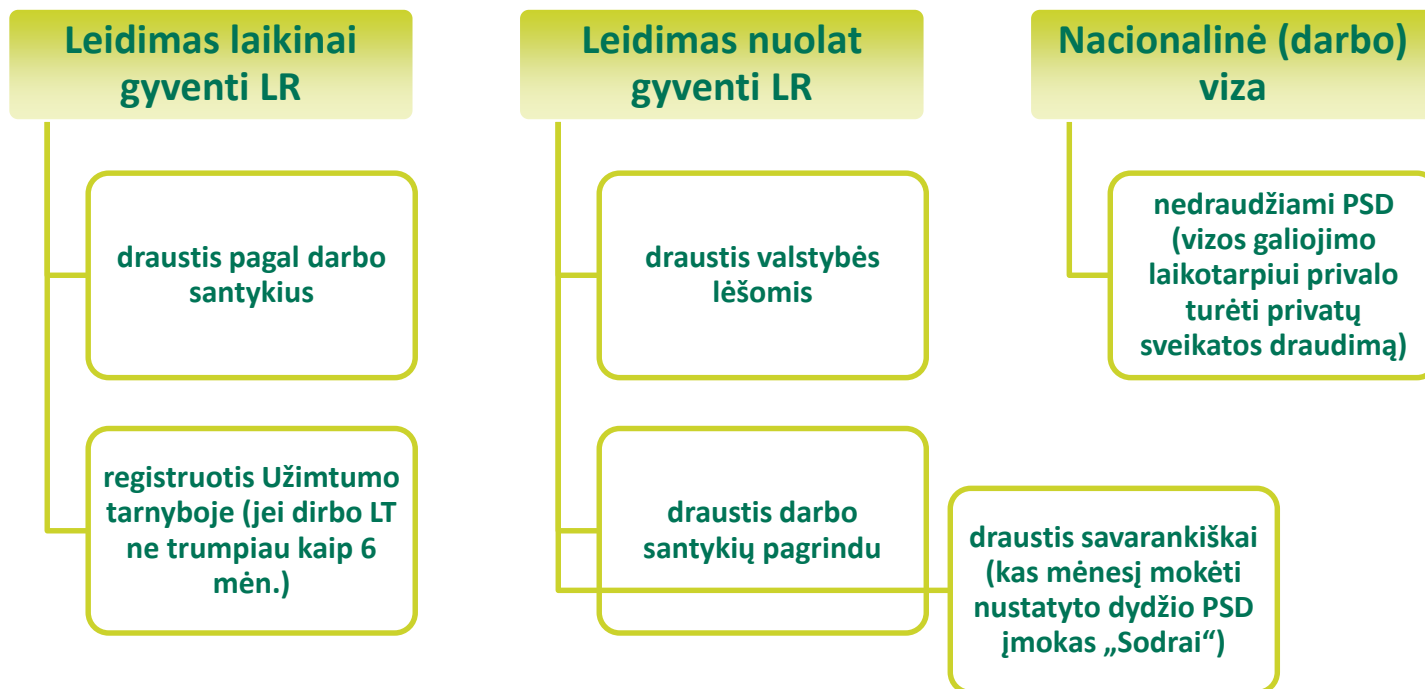
1. **Leidimas gyventi Lietuvoje** (išduoda Migracijos departamentas).
2. **Deklaruota gyvenamoji vieta Lietuvoje** (jei buvo deklaruotas išvykimas iš Lietuvos).
3. Dalyvavimas privalomojo sveikatos draudimo sistemoje:
 - **draustis valstybės lėšomis;**
 - **draustis darbo santykių pagrindu;**
 - **draustis savarankiškai** (kiekvieną mėnesį mokėti nustatyto dydžio PSD įmokas „Sodrai“).

* Europos ekonominė erdvė.



PSD užsieniečiams (ne ES ar EEE piliečiams) ir nacionalinės vizos turėtojams

1. **Leidimas gyventi Lietuvoje** (išduoda Migracijos departamentas).
Išskyrus asmenis, turinčius nacionalinę vizą.
2. **Deklaruota gyvenamoji vieta Lietuvoje** (jei buvo deklaruotas išvykimas iš Lietuvos).
3. Dalyvavimas privalomojo sveikatos draudimo sistemoje:





Valstybės lėšomis draudžiamos 22 kategorijos asmenų:

- asmenys iki 18 metų;
- asmenys, gaunantys Lietuvos Respublikos įstatymų nustatytą bet kurios rūšies pensiją ar šalpos kompensaciją;
- Užimtumo tarnyboje įsiregistravę bedarbiais ir asmenys, dalyvaujantys Užimtumo tarnybos organizuojamose profesinio mokymo priemonėse, jeigu su jais nesudaromos darbo sutartys;
- vienas iš tėvų (įtėvių), auginantis vaiką iki 8 metų, vienas iš globėjų, šeimoje globojantis vaiką iki 8 metų, taip pat vienas iš tėvų (įtėvių), auginantis du ir daugiau nepilnamečių vaikų, vienas iš globėjų (rūpintojų), šeimoje globojantis (besirūpinantis) du (dviem) ir daugiau nepilnamečių vaikų;
- moterys, kurioms įstatymų nustatyta tvarka suteiktos nėštumo ir gimdymo atostogos, ir nedirbančios moterys nėštumo laikotarpiu 70 dienų (suėjus 28 nėštumo savaitėms ir daugiau) iki gimdymo ir 56 dienas po gimdymo;
- Lietuvos aukštųjų mokyklų studentai, studijuojantys pagal nuolatinės studijų formos studijų programas; asmenys, studijuojantys ES valstybių narių (taip pat Jungtinės Didžiosios Britanijos ir Šiaurės Airijos Karalystės, jeigu studijos pradėtos iki pereinamojo laikotarpio pabaigos) aukštosiose mokyklose pagal nuolatinės studijų formos studijų programas; mokiniai (įskaitant pilnamečius asmenis), kurie mokosi Lietuvos ir kt. ES valstybių narių (taip pat Jungtinės Didžiosios Britanijos ir Šiaurės Airijos Karalystės, jeigu mokymasis pradėtas iki pereinamojo laikotarpio pabaigos) mokyklose pagal bendrojo ugdymo programas (išskyrus pilnamečius asmenis, kurie mokosi pagal suaugusiųjų pradinio, pagrindinio, vidurinio ugdymo programas) ir (ar) formaliojo profesinio mokymo programas...



Kaip sužinoti, ar esate draustas PSD?

Privalomojo sveikatos draudimo statusą (apdraustas / neapdraustas) galima patikrinti ligonių kasų interneto svetainėje www.ligoniukasa.lrv.lt: „Paslaugos“ → „E. paslaugos“ → „Ar esate draustas?“

VALSTYBINĖ LIGONIŲ KASA
DRAUDŽIAMOJO PAIEŠKA

VLK

DRAUDŽIAMOJO PAIEŠKA

Lytis Vyras Moteris

Gimimo data

Paskutiniai 4 asmens kodo skaičiai

arba

DIK

* DIK - Draudžiamoji identifikavimo kodas

arba Elektroninių valdžios vartų portale
www.epaslaugos.lt/portal/login



Medicinos paslaugų gavimo pagrindai

Apdraustas (-a) PSD Lietuvoje

Gali gauti visas sveikatos priežiūros paslaugas, kompensuojamas iš PSDF biudžeto.

Europos sveikatos draudimo kortelė (ESDK)

Patvirtina PSD apdrausto asmens teisę gauti iš PSDF apmokamas būtinosios medicinos pagalbos paslaugas laikino buvimo ES, EEE šalyse, Šveicarijoje ir Jungtinėje Karalystėje metu.

Dokumentas S2

Patvirtina asmens teisę gauti tam tikras planines sveikatos priežiūros paslaugas ES, EEE šalyse ar Šveicarijoje. Asmuo kreipiasi į pasirinktą gydymo įstaigą Lietuvoje dėl dokumente S2 nurodytų sveikatos priežiūros paslaugų gavimo.

Dokumentas S1

Patvirtina asmens teisę gauti valstybinio sveikatos draudimo lėšomis teikiamas sveikatos priežiūros paslaugas gyvenamojoje ES, EEE šalyje ar Šveicarijos Konfederacijoje. Užregistruoto dokumento S1 pagrindu asmuo Lietuvoje gali gauti sveikatos priežiūros paslaugas kaip ir Lietuvos apdraustieji. Šios išlaidos kompensuojamos tos šalies, kurioje asmuo draustas sveikatos draudimu, lėšomis.

Nedraustas (-a) PSD

Gali gauti tik mokamas sveikatos priežiūros paslaugas.



Ambulatorinė medicinos pagalba





Pirminė ambulatorinė sveikatos prižiūra

Tai šeimos gydytojo arba gydytojų komandos (vidaus ligų gydytojo, vaikų ligų gydytojo, akušerio ginekologo ir chirurgo kartu) paslaugos, pirminė ambulatorinė odontologinė sveikatos prižiūra ir pirminė ambulatorinė psichikos sveikatos prižiūra.

Užsiregistravus gydymo įstaigoje, sudariusioje sutartį su teritorine ligonių kasa, visos šios paslaugos apdraustiesiems PSD teikiamos be jokio mokesčio.





Prisiregistravimas pirminės asmens sveikatos priežiūros įstaigoje

1. Kiekvienas apdraustasis gali laisvai pasirinkti polikliniką, medicinos centrą ar šeimos gydytojo kabinetą (gydymo įstaiga turi būti pasirašiusi sutartį su teritorine ligonių kasa (TLK)).
2. Pasirinktos gydymo įstaigos registratūroje reikia pateikti nustatytos formos prašymą ir pasirinkti šeimos gydytoją (turėti asmens tapatybės dokumentą / leidimą gyventi Lietuvoje).
3. Jeigu pasirinksite gydymo įstaigą, kuri sudariusi sutartį su TLK dėl pacientams teikiamų paslaugų apmokėjimo, Jums nereikės mokėti už paslaugas, apmokamas PSDF biudžeto lėšomis.

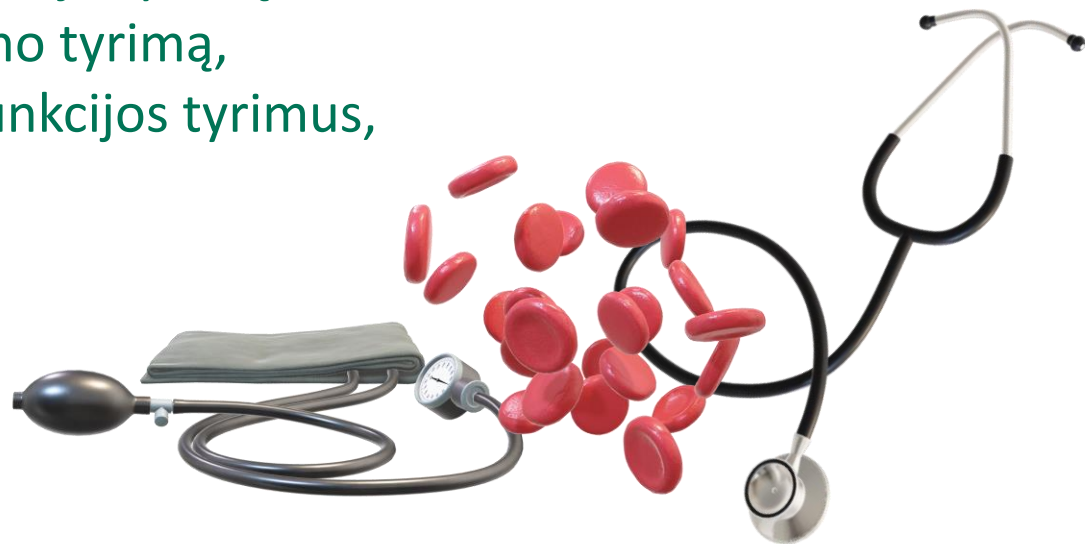
Visas gydymo įstaigas, sudariusias sutartis su TLK, galima rasti ligonių kasų interneto svetainėje adresu

<https://ligoniukasa.lrv.lt/lt/paslaugos/e-paslaugos/sveikatos-prieziuros-istaigos-ir-paslaugos-visoje-lietuvoje-3>



Ką gali šeimos gydytojas?

- Šeimos gydytojas dirba pagal Šeimos gydytojo medicinos normos reikalavimus. Gali skirti tik tuos tyrimus, kurie priklauso jo kompetencijai.
- Pataria, kada reikia pasitikrinti, skiria tyrimus, atliekamus pagal prevencines programas.
- Siunčia pas gydytojus specialistus prireikus konsultacijos.
- Esant poreikiui gali skirti nemokamai atliekamus tyrimus:
 - bendrą kraujo tyrimą,
 - biocheminį kraujo tyrimą,
 - bendrą šlapimo tyrimą,
 - skydliaukės funkcijos tyrimus,
 - kt.





Ligų prevencijos programos

- **Gimdos kaklelio vėžio prevencinė programa** skirta moterims nuo 25 iki 59 m. (imtinai). Su šeimos gydytojo siuntimu kartą per 3 metus patikrinama dėl gimdos kaklelio vėžio.
- **Krūties vėžio prevencinė programa** skirta moterims nuo 50 iki 69 m. (imtinai). Kartą per 2 metus atliekamas mamografinis tyrimas.
- **Prostatos (priešinės liaukos) vėžio prevencinė programa** skirta vyrams nuo 50 iki 69 m. (imtinai) ir vyrams nuo 45 m., jei jų tėvai ar broliai sirgo priešinės liaukos vėžiu.
- **Storosios žarnos vėžio prevencinė programa** skirta vyrams ir moterims nuo 50 iki 74 m. (imtinai). Kartą per 2 metus atliekamas slapto kraujavimo testas.
- **Širdies ir kraujagyslių ligų prevencinė programa** skirta vyrams nuo 40 iki 54 m. (imtinai) ir moterims nuo 50 iki 64 m. (imtinai). Kartą per 1 metus šeimos gydytojas nustato rizikos veiksnius ir, jei reikia, sudaro individualų širdies bei kraujagyslių ligų prevencijos planą.



Antrinė ir tretinė ambulatorinė sveikatos priežiūra

Gydytojui prireikus pasikonsultuoti dėl paciento sveikatos, nustatyti ar patikslinti diagnozę, gydymo taktiką ir pan., yra išduodamas siuntimas į gydytojo specialisto konsultaciją ar hospitalizuoti (antrinė ir tretinė sveikatos priežiūra).

Nemokamos antrinės ar tretinės ambulatorinės sveikatos priežiūros paslaugos teikiamos, **jeigu**:

- turite galiojantį siuntimą;
- kreipiatės į gydymo įstaigą, sudariusią sutartį su teritorine ligonių kasa.

Turėdami siuntimą galite laisvai pasirinkti gydytoją specialistą ar gydymo įstaigą, kuri turi sutartį su teritorine ligonių kasa. Be siuntimo turėsite sumokėti už gydytojo specialisto konsultaciją.



Stacionarinė medicinos pagalba





Gydymas ligoninėje (hospitalizacija)

Hospitalizuoti yra siunčiami pacientai, kuriems reikia aktyviojo gydymo – dėl ūmios ar lėtinės ligos paūmėjimo ar sužalojimo, kai būtinas ištyrimas, taip pat aktyvusis medikamentinis ar chirurginis gydymas, slauga ir kt. paslaugos.

Gydymas ligoninėje **nemokamas, jeigu:**

- turite galiojantį siuntimą;
- kreipiatės į gydymo įstaigą, sudariusią sutartį su teritorine ligonių kasa.



Be siuntimo nemokamai asmuo gali gauti tik būtinąją medicinos pagalbą.



Gimdymas

Nereikia mokėti:

- apdraustosioms Lietuvoje,
- turinčiosioms dokumentą S2,
- turinčiosioms dokumentą S1,
- kai kuriais atvejais turinčiosioms ESDK.

Reikia mokėti:

- nedraustosioms Lietuvoje;
- neturinčiosioms dokumentų, kurių pagrindu galima gauti minėtą medicinos pagalbą.



Ar (ne)reikia
mokėti už gydymą?





Apdraustiesiems mokėti už gydymą nereikia

Sveikatos priežiūros paslaugos **apdraustiesiems PSD** apmokamos iš PSDF biudžeto. Tam **būtina**:

- mokėti PSD įmokas (gali mokėti darbdavys, pats asmuo arba valstybė);
- dėl sveikatos priežiūros paslaugų kreiptis į gydymo įstaigą, sudariusią sutartį su teritorine ligonių kasa.



Už gydymą **reikia** mokėti, jei asmuo:

- neapdraustas PSD;
- apdraustas PSD, tačiau:
 - kreipiasi į gydymo įstaigą, nesudariusią sutarties su TLK;
 - nori gauti gydytojo specialisto konsultaciją neturėdamas siuntimo;
 - savo noru pasirenka papildomas paslaugas ar procedūras;
 - pasirenka mokamas paslaugas, kurios įrašytos į sveikatos apsaugos ministro patvirtintą mokamų sveikatos priežiūros paslaugų sąrašą;
 - pasirenka brangesnes paslaugas, medžiagas, procedūras nei kompensuojama.



Keliausite Europoje?





Turėkite Europos sveikatos draudimo kortelę (ESDK)

Asmenims, Lietuvoje apdraustiems PSD, laikinai išvykstantiesiems į ES, EEE šalis bei Šveicariją, išduodama Europos sveikatos draudimo kortelė, kuri suteikia teisę gauti iš Privalomojo sveikatos draudimo fondo biudžeto apmokamas būtinosios medicinos paslaugas.





Kaip gauti ESDK?

- Kreipkitės į teritorinę ligonių kasą – pateikite prašymą kartu su asmens tapatybės dokumentu.
- Kreiptis galima asmeniškai, per įgaliotą asmenį, paštu, internetu ar el. paštu.
- Apdraustiesiems ESDK išduodama nemokamai.
- ESDK gali būti siunčiamos registruotu paštu Lietuvoje.



Kur kreiptis?

www.ligoniukasa.lrv.lt:

„Struktūra ir kontaktai“ → „Ligonių kasų darbuotojų kontaktai“ →
„TLK kontaktai“

Informacija teikiama:

el. p. vitlk@vlk.lt, info@vlk.lt

tel. + 370 5 212 0000, +370 5 232 2222

teritorinių ligonių kasų Gyventojų aptarnavimo skyriuose



/ Valstybinė ligonių kasa